

El- och energiprogrammet

Är du kreativ, noggrann, gillar utmaningar och vill hitta lösningar på problem?

El- och Energiprogrammet är en utbildning för dig som vill arbeta i ett praktiskt yrke som även kräver djupare teoretiska kunskaper. Efter utbildningen kan du till exempel arbeta som elektriker inom installation eller eldistribution.



etg
SVERIGE

Som enda skola i nordvästra Skåne erbjuder vi möjligheten att ta ETG-examen. Detta är ett kvalitetssäkrat utbildningskoncept från elteknikbranschen där du kunskapsmässigt går ut som förstaårsmontör direkt efter examen. En vassare utbildning med högre tempo och högre krav som ger dig goda förutsättningar i den framtida yrkeskarriären.

Mer vad skolan har att erbjuda:

Grundläggande behörighet till högskola

Givetvis kan du hos oss även välja till kurser så att du får en bra grund att stå på inför fortsatta studier på yrkeshögskola och/eller högskola. Detta gäller samtliga yrkesprogram.

Utlandspraktik

Skolan är delaktig i ett Erasmus+ projekt som ger dig chans till att få göra en del av din praktik utomlands.

Introduktionsprogram

På Tegelbruksskolan har vi också ettårig **Yrkesintroduktion** mot inriktningarna **bygg och fordon**. Yrkesintroduktion är till för dig som inte är behörig till ett yrkesprogram. Dessa program kan öka dina möjligheter att bli anställningsbar inom yrkesområdet eller förbereda dig för fortsatta studier på ett nationellt program eller vuxenutbildning MEN ger ingen gymnasieexamen.

Välkommen till Tegelbruksskolan!



Kontakta oss:

Studie- och yrkesvägledare
Irving Osbjer, 0435-284 57

Expedition
Jeannette Friberg, 0435-285 30

Holmgårdsvägen 4
264 33 Klippan

tegelbruksskolan.se



@tegelbruksskolan
iklippan

KLIPPANS
GYMNASIESKOLOR

KLIPPANS
KOMMUN

TEGELBRUKSSKOLAN

... för dig som bryr dig om din framtid!



Bygg- och anläggningsprogrammet

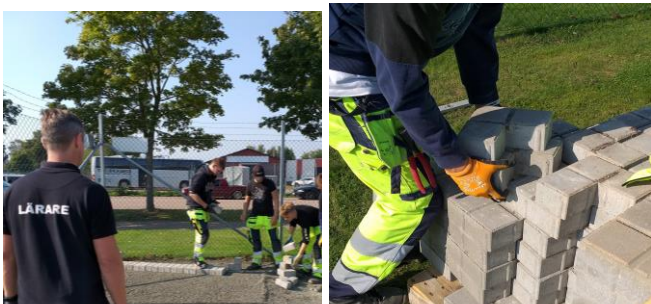
Ett praktiskt yrke som erbjuder stor variation där du arbetar mycket utomhus.

Under årskurs ett får du en bra **grundläggande byggutbildning** och en förståelse för många av byggbranschens yrkeskategorier.



Du ska till årskurs två välja yrkesinriktning och då väljer du mellan **Anläggningsfordon, Mark och Anläggning** och **Husbyggnad** med någon av profilerna betong, mur, trä eller plåt.

Inriktningen **Mark och Anläggning** kan ge möjlighet till **dubbla lärlingsböcker** genom att komplettera med hullastare och grävmaskin. I inriktningen **Anläggningsfordon** finns möjlighet till B-körkort.



Fordons- och transportprogrammet

Detta är en yrkesutbildning för dig som vill arbeta i en internationell bransch i mycket snabb utveckling. Det första året lär du dig **grundläggande kunskaper inom fordons- och transportbranschen och fordonsteknik**.

Inriktningen **Personbilsteknik** ger dig kunskaper i att söka efter fel, reparera och serva lätta fordon. Du tränas i förmågan att lösa problem, självständigt och i grupp. Efter utbildningen kan du till exempel arbeta som mekaniker inom personbil.



Vi erbjuder även inriktningen **Maskin- och lastbilsteknik** som lärlingsutbildning. Inför läsåret 20/21 har en ny verkstad inrättats för denna inriktning. Det första året är utbildningen förlagd på skolan och under årskurs två och tre sker en allt större del av utbildningen ute hos lärlingsföretaget.



Det finns också möjlighet att efter årskurs 1 välja lärlingsutbildning inom **bilplåtslageri** eller **billackering**.

Inriktningen **Transportteknik** ger dig **kunskaper inom trafikkunskap, transportsystem och logistik**.



Under utbildningen får du lära dig att köra olika transportfordon och du får utbildning i de många teoretiska kunskaper som krävs.



2019 utsågs Tegelbruksskolan till **Årets Transportskola** av TYA!

Vår riksrekryterande utbildning **Flygplatsteknik** ger dig som färdigutbildad möjlighet att arbeta över hela världen. Förutom att sköta marklogistiken på flygplatsen och hålla landningsbanorna i gott skick så måste du kunna rädda liv, och därför ingår bl. a. brand och räddning i utbildningen. Dessutom får du lära dig de arbetsuppgifter som sker på flygplatsen t. ex. lasta bagage, tanka flygplan, säkerhetskontroll och mycket annat.

Utbildningen sker i samarbete med **Ängelholm-Helsingborg Airport** med praktik på flygplatser i regionen. För yrkesexamen inom denna inriktning ska särskilda säkerhetskrav vara uppfyllda.

