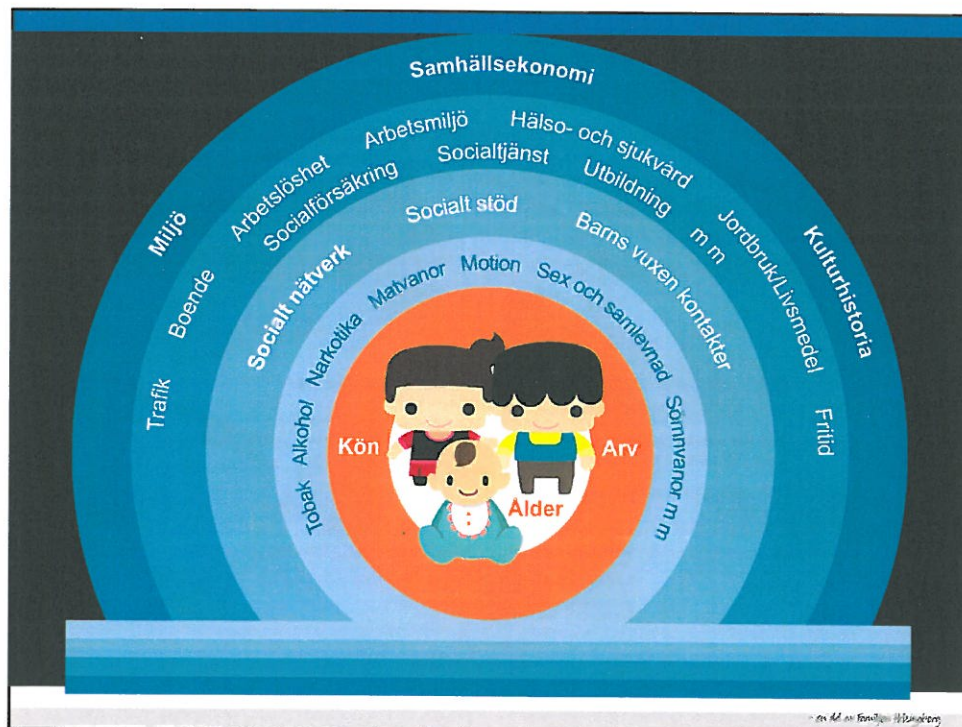


"Att skapa samhällliga förutsättningar för en god hälsa  
på lika villkor för hela befolkningen"  
(prop. 2002/03:35)



"Klippan –  
en kommun där vi tillsammans skapar goda  
förutsättningar att växa upp, leva och verka.  
Här bor och mår vi bra!"



## Övriga 11 målområden

- 1. Delaktighet och inflytande i samhället
- 2. Ekonomiska och sociala förutsättningar
- 3. Barns och ungas uppväxtvillkor
- 4. Hälsa i arbetslivet
- 5. Miljöer och produkter
- 6. Hälsöfrämjande hälso- och sjukvård
- 7. Skydd mot smittspridning
- 8. Sexualitet och reproduktiv hälsa
- 9. Fysisk aktivitet
- 10. Matvanor och livsmedel
- 11. Alkohol, narkotika, dopning, tobak och spel

## Mål: Förbättra skolresultatet

**Den här maten förbättrar ditt minne**  
En av världens mest omfattande forskningsstudier på mänsklighet. Utlösaren av en viss gentyper ökar risken att utveckla en våldsam personlighet. Utlösaren är enligt forskarna svåra upplevelser i barndomen.

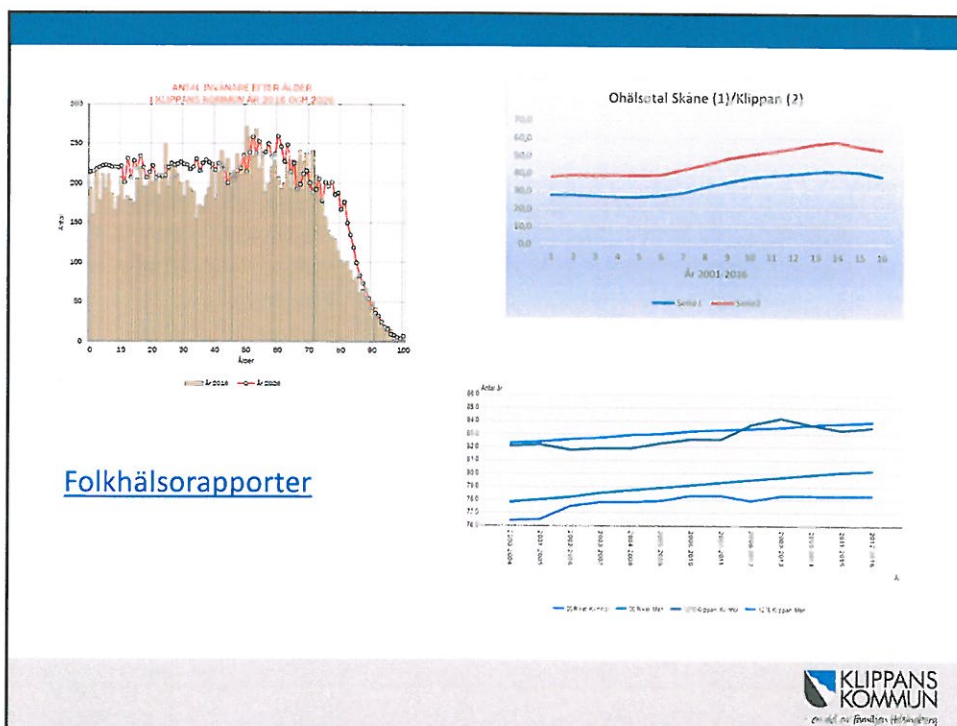
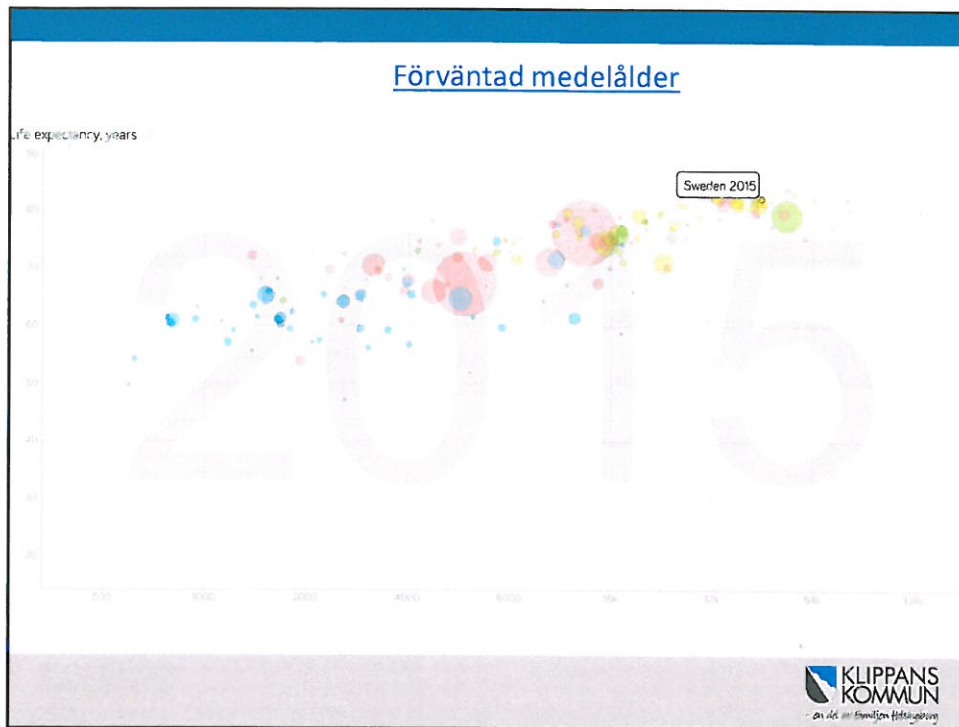
**Professor: Därför blir ungdomar kriminella**  
"Det är värderingarna och moralen i omgivningen"

**Elever fick världus inomhus – presterar bättre**  
Här får eleverna sovmorgon – varje dag: "Resultaten har gått upp"

**Allt fler ungdomar osäkra på konstlithörighet**  
Coulter.org

**Socker ökar risk för psykisk ohälsa**  
Depression ångest och stresssymptom

**Unga i sociala medier: "Energidryck gör oss beroende"**  
Energidryck gör oss beroende





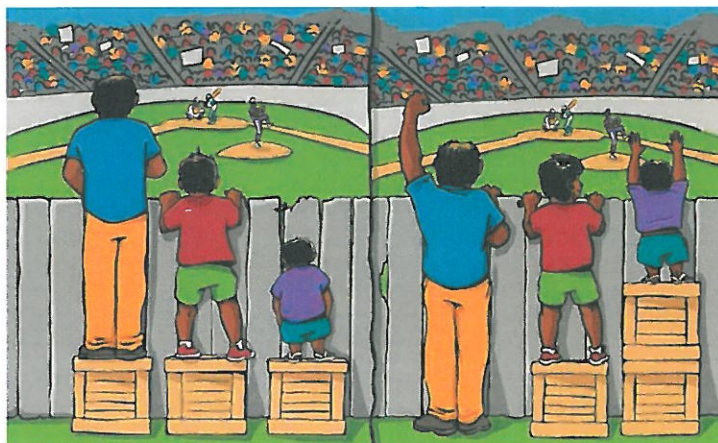
### Barn och unga

- Trivs med livet
- Sover bättre
- Övervikt/fetma
- Röker cigaretter
- Daglig rökning
- Daglig snusning
- Rökt vattenpipa
- Debutålder för nyttjande av tobak och alkohol
- Alkoholkonsumtionen generellt
- Berusningsnivå alkohol
- Råka illa ut/skadad pga alkoholintag
- Intensivkonsumtion alkohol
- Köpa ut, föräldrar
- Bjuda på alkohol, föräldrar
- Hört talas om barnkonventionen och vet vad den innehåller/vet sina rättigheter
- Skolk i skolan

### Vuxna

- Ökat valdeltagande
- Ohälsotalen
- Självs kattad hälsa
- Livskvalité
- Fetma (andel med övervikt ökar)
- Otillfredsställda tand- och vårdbehov
- Upplevelsen av att kunna påverka sin hälsa
- Kränkningar
- Anspänd arbetsituation
- Daglig rökning och de som både röker och 'snusar

## Göra olika för att det ska bli lika



**(Hur) kommer jag hem idag?**

- Klippans station
- Röstänga busstn

**Idag tisdag**

Avgång	Ankomst	Restid	Byten	Info	
16:27 - 17:00		00:33	0		+
17:27 - 18:00		00:33	0		+
18:27 - 19:00		00:33	0		+
18:30 - 20:25		01:55	3	I	+
21:01 - 22:35		01:34	3	I	+

**Imorgon onsdag**

Avgång	Ankomst	Restid	Byten	Info	
5:27 - 6:00		00:33	0		+

**KLIPPANS KOMMUN**  
- en del av familjen klippansgrön

